



# GUIA DICAS

## CANETA PRINCE METAL

TAMANHO DA ARTE: 30x5mm  
MARGEM DE SEGURANÇA: Sem margem  
IMPRESSÃO: 1x0



### ENTENDA O GABARITO

RESPEITE AS  
ORIENTAÇÕES  
DAS MARGENS DE  
SEGURANÇA E  
SANGRIA



Sangria

\*\*\*APAGUE TODAS AS INFORMAÇÕES DO GABARITO  
ANTES DE GERAR O ARQUIVO PDF/X1-A PARA IMPRESSÃO\*\*\*

## 01 Veja abaixo como montar a sua arte para envio do seu arquivo



### Pagina 01

Impressão

(Envie sua arte vetorizada em preto 100%k)  
Fonte mínima: Corpo 5 com base na fonte Arial

Antes de gerar o arquivo em  
PDF/X1-a pra impressão,  
exclua todas as linhas do gabarito.

## DICA BÔNUS GRAVAÇÃO A LASER

### • ENTENDA SOBRE A GRAVAÇÃO A LASER:

A gravação a laser é um processo de personalização de alta precisão que utiliza um feixe de luz concentrado para marcar superfícies com detalhes finos e permanentes. Ideal para acrílico, madeira, metal e outros materiais, garante acabamento profissional sem desgaste da arte. Muito usada em brindes, placas e produtos personalizados, a gravação a laser oferece durabilidade, elegância e excelente qualidade visual para destacar sua marca.

### • IMPORTANTE

No processo de gravação a laser, é importante utilizar artes vetoriais, para garantir o máximo de precisão nos detalhes. Evite linhas finas, pois não aparecem na gravação. Envie a sua arte sempre em escala de preto (100% K).

### • ENTENDA SOBRE AS LIMITAÇÕES DA GRAVAÇÃO A LASER:

Artes produzidas para gravação a laser requerem cuidados especiais.

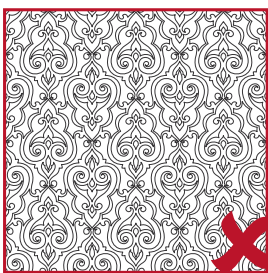
Veja abaixo algumas dicas para garantir um bom resultado final no seu material:



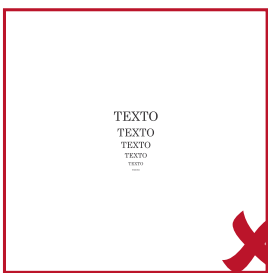
Envie sempre as artes em  
vetor com preenchimento  
100% preto (K).



Nunca envie sua arte com  
impressão nas bordas.  
Isto prejudica a produção  
e compromete a qualidade  
final do produto.



Não utilize objetos muito  
complexos ou fios de  
contorno com espessura  
inferior a 1mm.



Evite utilizar fontes com  
corpo inferior a 5pt ou  
serifadas, isto dificulta a  
gravação. Use o corpo da  
fonte com base na Arial.



Antes de enviar sua arte,  
visualize em aramado e  
verifique se tudo está  
corretamente conectado.

## 02 ZapClass

A Conheça o Zap Class, um projeto da Zap feita para você que atua no mercado gráfico, com dicas de vendas, artes e tutoriais que vão fazer de você um profissional de sucesso.

\*\*\*CLIQUE NO VÍDEO AO LADO E ENTENDA MELHOR\*\*\*



## 03 EVITE REFUGOS

B Conheça o PROJETO REFUGO com conteúdos exclusivos para que não ocorra erros nos seus materiais e não haja problemas com os seus clientes.

\*\*\*CLIQUE NO VÍDEO AO LADO E ENTENDA MELHOR\*\*\*



## 04 Instruções para fechamento do arquivo

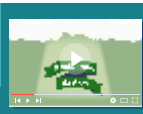
C PALETA DE CORES: Utilize sempre a paleta de cores PADRÃO CMYK, nunca faça seus arquivos em RGB ou PANTONE.

\*\*\*CLIQUE NO VÍDEO AO LADO E ENTENDA MELHOR\*\*\*



D BATIDA DE VERSO: Siga sempre a BATIDA DE VERSO padrão. A batida de verso correta é CABEÇA COM CABEÇA ou PÉ COM PÉ.

\*\*\*CLIQUE NO VÍDEO AO LADO E ENTENDA MELHOR\*\*\*



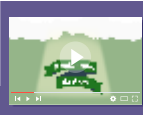
E FONTES: Sempre converta as fontes em curvas/create outline antes de gerar o arquivo PDF/X1-A.

\*\*\*CLIQUE NO VÍDEO AO LADO E ENTENDA MELHOR\*\*\*



F EFEITOS E IMAGENS: Antes de finalizar sua arte converta todas as imagens, efeitos, degrades em um só bitmap com 300dpi junto com o fundo. Para rifas 1x0, converta em tons de cinza. Para rifas 4x0, converta em CMYK.

\*\*\*CLIQUE NO VÍDEO AO LADO E ENTENDA MELHOR\*\*\*



G VERNIZ LOCALIZADO: Envie sempre em preto(K) 100% a máscara do verniz localizado e de preferência vetorizado.

\*\*\*CLIQUE NO VÍDEO AO LADO E ENTENDA MELHOR\*\*\*



H BORDAS: Evite erros, envie o seu arquivo sem bordas, molduras e contornos para não haver variação visível no resultado final do seu material.

\*\*\*CLIQUE NO VÍDEO AO LADO E ENTENDA MELHOR\*\*\*



VEJA MAIS DICAS EM NOSSOS  
MANDAMENTOS DA ARTE

CLIQUE AQUI

### DICA BÔNUS

\*\*\*SEMPRE ABRA O ARQUIVO “FACAS” E SELECIONE A FACA DESEJADA  
PARA MONTAR SUA ARTE DENTRO DOS LIMITES DA MESMA\*\*\*

\*\*\*SELECIONE O ACABAMENTO DESEJADO E COLOQUE-O SOBRE O  
GABARITO PARA MONTAR SUA ARTE\*\*\*

### AINDA COM DÚVIDAS NO ENVIO DA ARTE?

Entre em contato com o nosso  
setor de atendimento de arte.



Clique aqui e veja.

### SEM TEMPO PARA MONTAR A ARTE?

Contrate um de nossos designer's  
para montar a sua arte e  
tenha mais tempo para suas vendas.



Clique aqui e veja.

